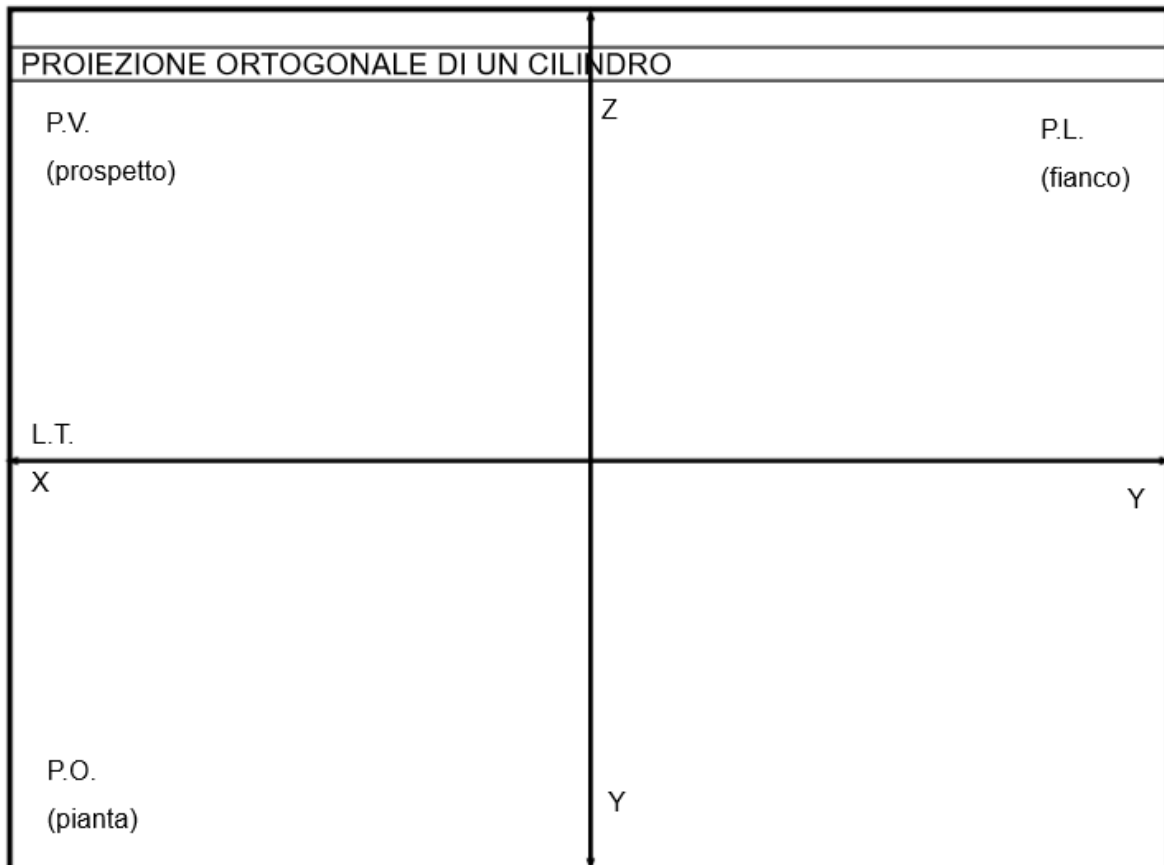


## LE PROIEZIONI ORTOGONALI – CILINDRO

1. LEGGERE IL TITOLO DELL'ESERCIZIO
2. CERCARE DI RIFLETTERE SULLA FORMA GEOMETRICA SOLIDA NEL DISEGNO A COLORI RIPORTATO SUL LIBRO
3. PREPARARE IL FOGLIO DA DISEGNO: TITOLO, SCRITTE (*PO, PV, PL,PIANTA, PROSPETTO, FIANCO, LT X,Y,Z*),

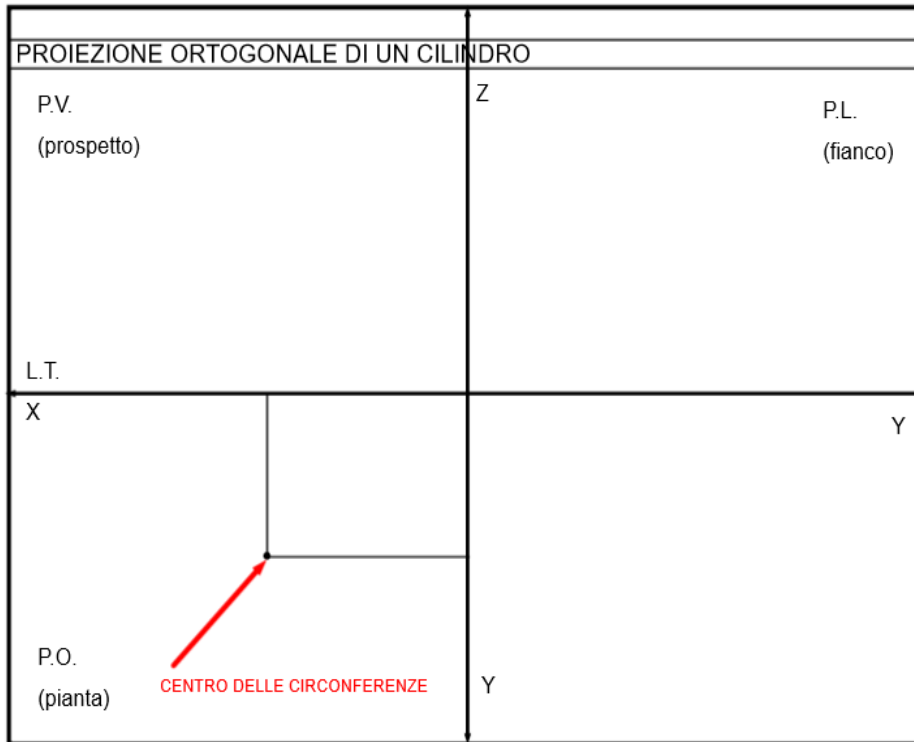


UNA VOLTA PREPARATO IL FOGLIO OCCORRE RIFLETTERE SUL SOLIDO, OSSERVANDO LA PROPOSTA DEL LIBRO (ES. CILINDRO CON ASSE VERTICALE OPPURE ORIZZONTALE), E INIZIARE LA PROIEZIONE ORTOGONALE DEL SOLIDO A PARTIRE DAL PIANO DOVE SI VEDE IL POLIGONO REGOLARE O NO DELLA BASE: QUADRATO, ROMBO, PENTAGONO, ESAGONO, CIRCONFERENZA ECC.

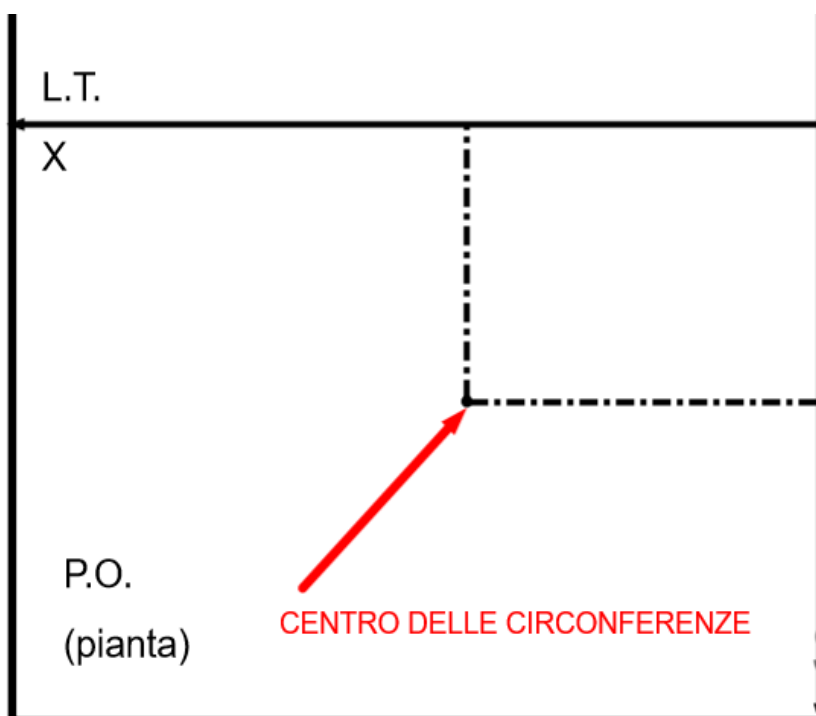
POICHÉ IL TITOLO RIGUARDA UN CILINDRO, OCCORRE PENSARE ALLE FIGURE GEOMETRICHE TIPICHE DEL CILINDRO, A DEGLI OGGETTI CILINDRICI TIPICI: UNA BOTTOGLIA, UN ROTOLO DI CARTA, UN TUBO ECC. A PARTIRE DA CIÒ OCCORRE STABILIRE LE FACCE TIPICHE E QUINDI DECIDERE LE MISURE: PER ESEMPIO UN CILINDRO È CARATTERIZZATO DALL' AVERE DUE BASI CIRCOLARI E UNA FACCIA RETTANGOLARE AVVOLTA SUL PERIMETRO DELLE CIRCONFERENZE

DISEGNO TECNICO: LE PROIEZIONI ORTOGONALI – CILINDRO - PROF. PRATALI

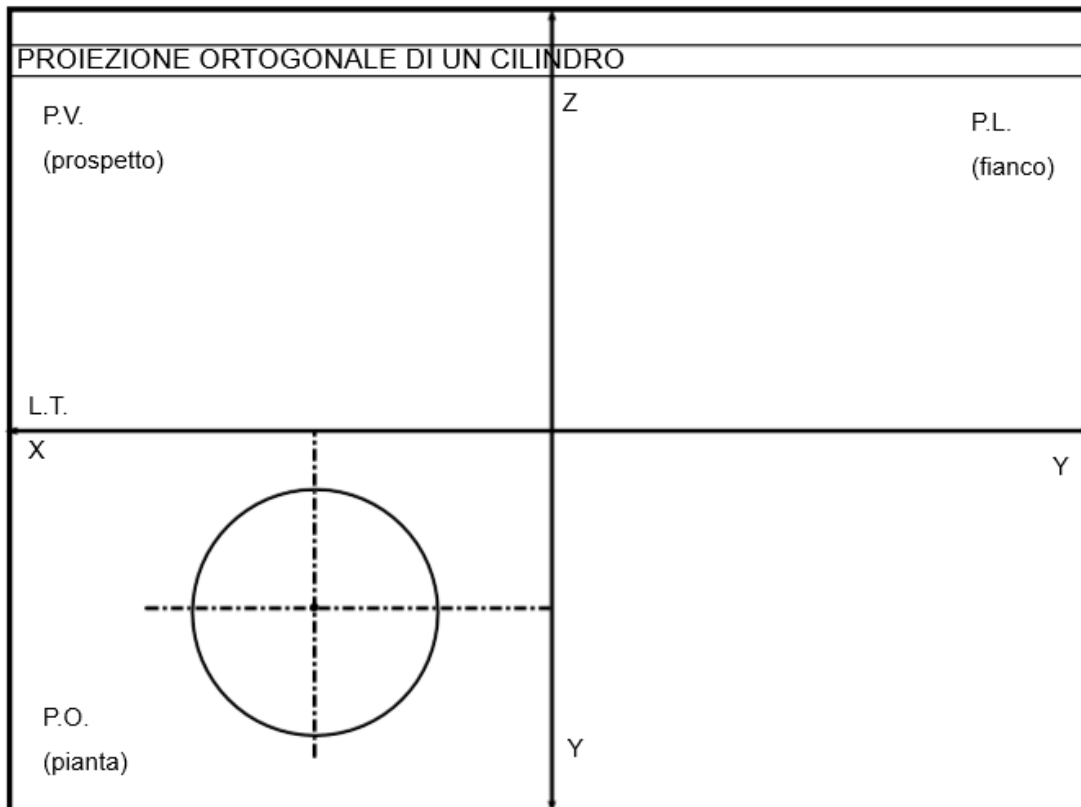
LE MISURE TIPICHE ALLORA SARANNO IL RAGGIO DELLE DUE CIRCONFERENZE DI BASE E LA DISTANZA FRA DI ESSE (OVVERO L'ALTEZZA DEL CILINDRO). UNA VOLTA STABILITE LE MISURE, OCCORRE ANCHE DECIDERE LE COORDINATE DEL CENTRO DELLE CIRCONFERENZE (SE IL



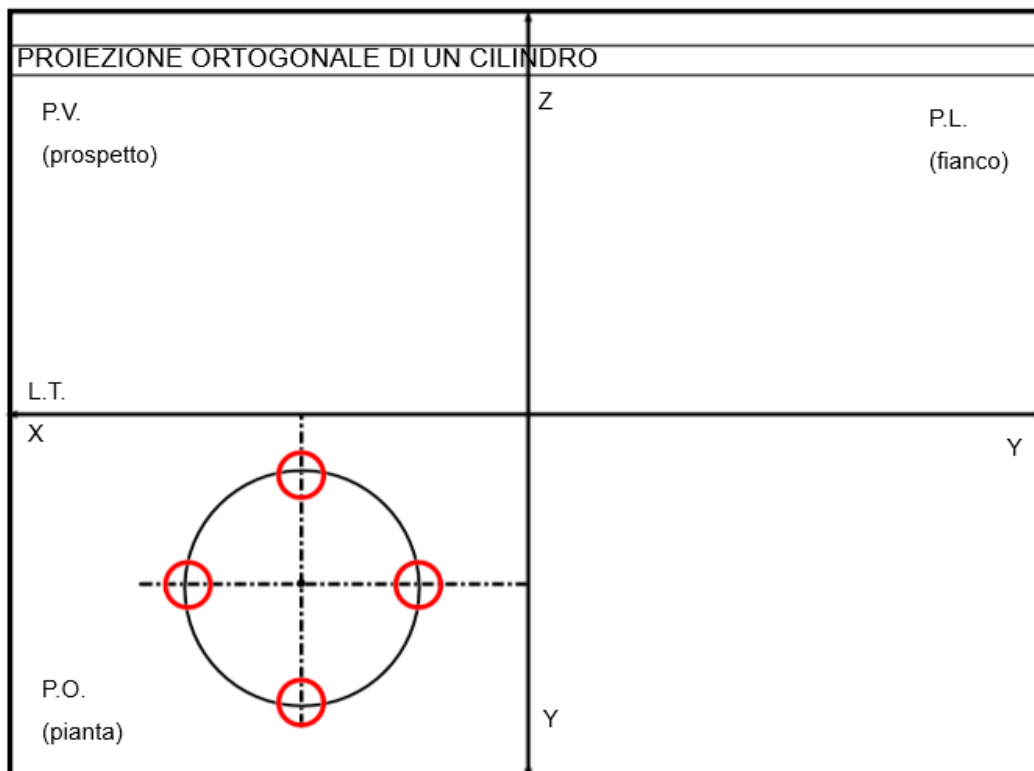
CERCHIO È VISIBILE SUL P.O. OCCORRE DARE ASCISSA X E ORDINATA Y). SICCOME LE LINEE CHE PASSANO DAL CENTRO SONO ASSI DI SIMMETRIA E SOPRATTUTTO ASSI DI ROTAZIONE, OCCORRE DISEGNARLI CON UN PARTICOLARE STILE DI LINEA: TRATTO - PUNTO : 1CM DI TRATTO, 1CM DI SPAZIO E UN PUNTO IN MEZZO; LA LINEA È SOTTILE



TRACCIARE LA CICONFERENZA E PROLUNGARE GLI ASSI .

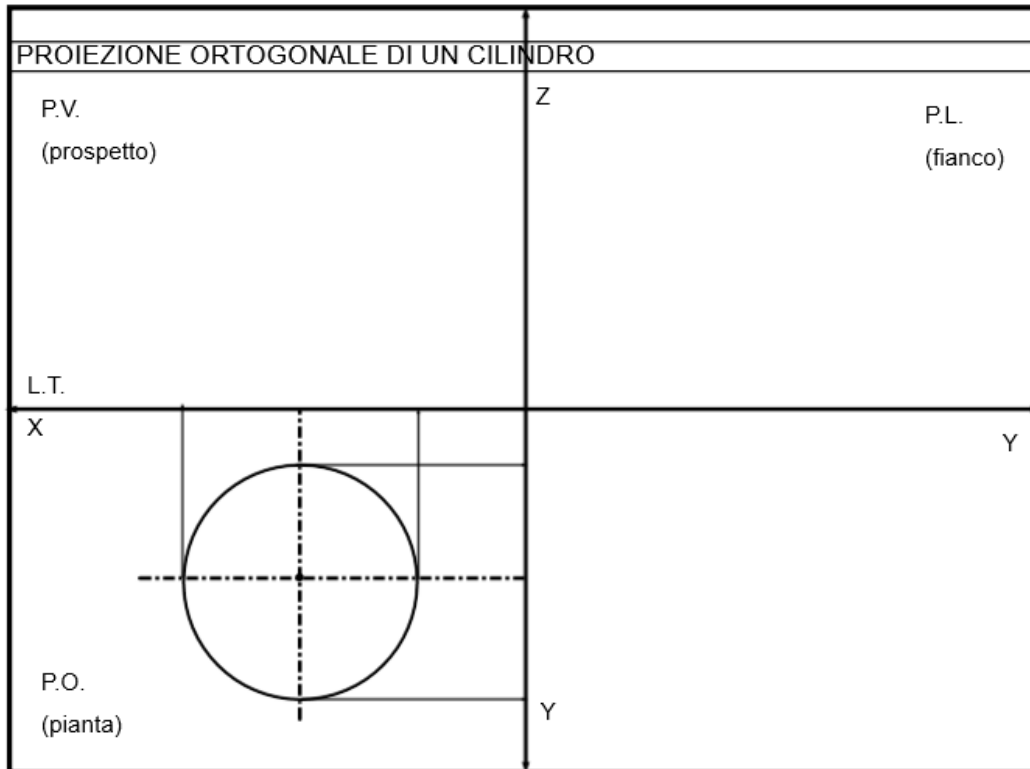


SICCOME UN CILINDRO NON HA VERTICI OCCORRE PROIETTARE PUNTI CARATTERISTICI DEL SUO CONTORNO, PER ESEMPIO GLI ESTREMI DEI DIAMETRI (EVIDENZIATI CON UN CERCHIETTO)

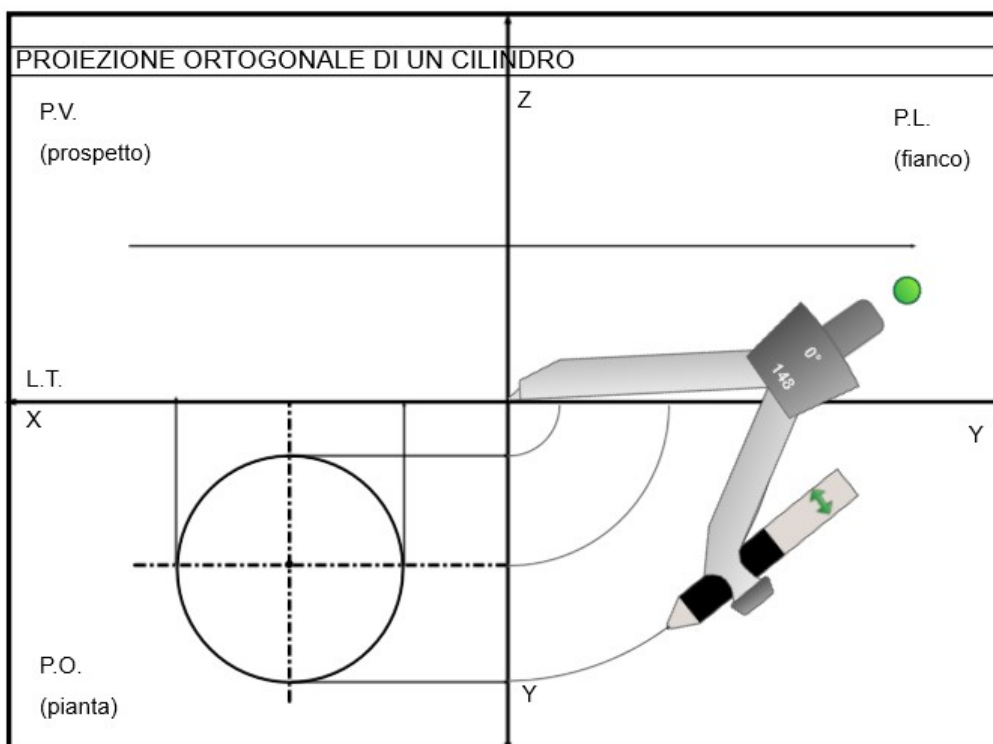


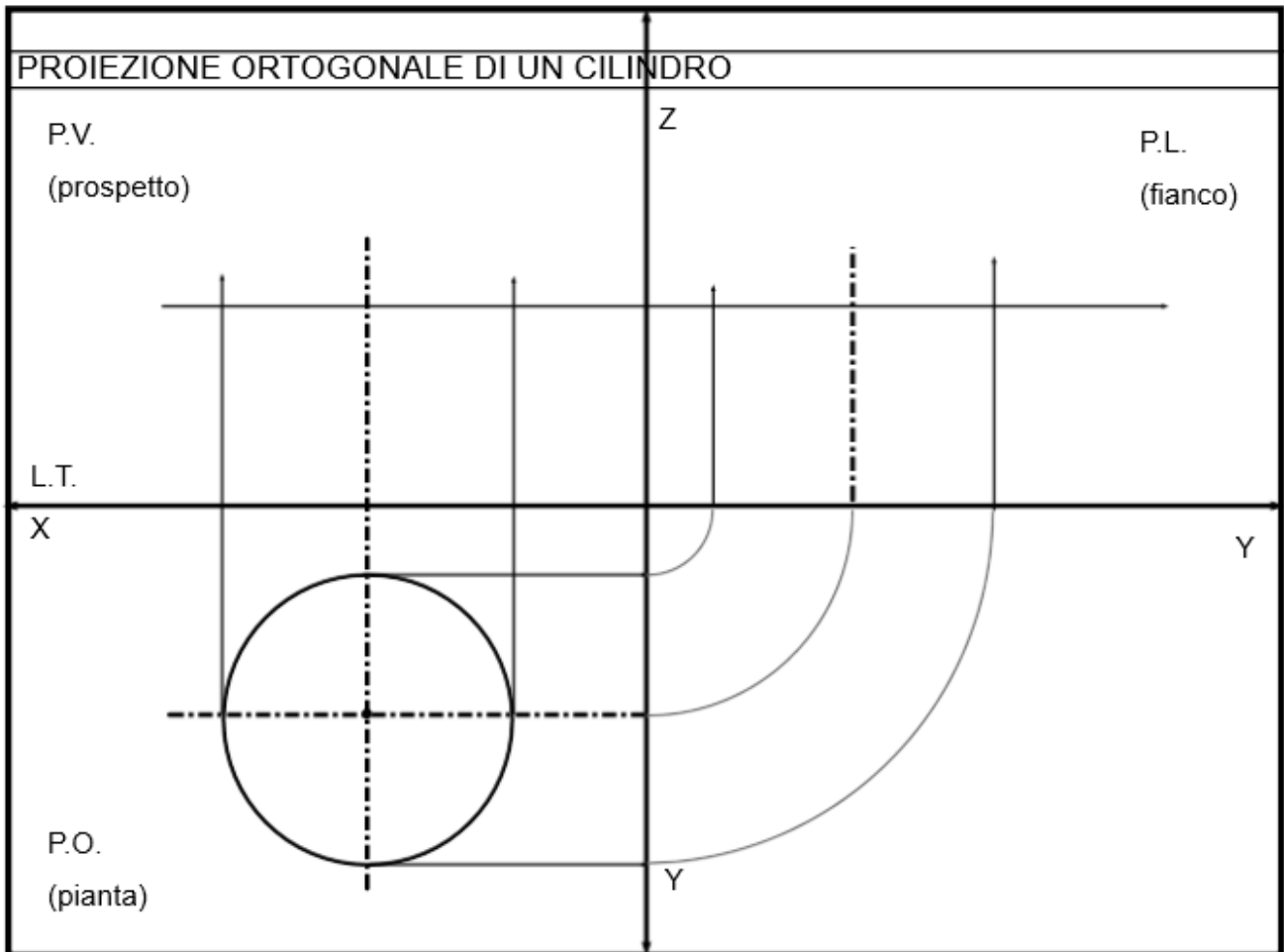
## DISEGNO TECNICO: LE PROIEZIONI ORTOGONALI – CILINDRO - PROF. PRATALI

SE LA LINEA DI PROIEZIONE COINCIDE CON UNA DI QUELLE A TRATTO - PUNTO, NON OCCORRE TRACCIARLA. I PUNTI TROVATI DA PROIETTARE SONO 4, MA INVECE DI 8 LINEE (4 VERTICALI E 4 ORIZZONTALI) NE BASTANO PER QUESTO MOTIVO 2 ORIZZONTALI E 2 VERTICALI.



RIMANE DI ALZARE LE ALTEZZE DELLA MISURA DATA E RIBALTARE LE MISURE SULL'ASSE Y. L'ASSE DI ROTAZIONE TRATTO - PUNTO VA RIBALTATO OPPURE TRACCIATO CONTINUO.





INFINE BISOGNA ELIMINARE LE LINEE DI TROPPO, RIPASSARE (**MAI A MANO LIBERA**) GLI SPIGOLI O I CONTORNI IN VISTA E COLORARE LE FACCE IN VISTA.

DISEGNO TECNICO: LE PROIEZIONI ORTOGONALI – CILINDRO - PROF. PRATALI

