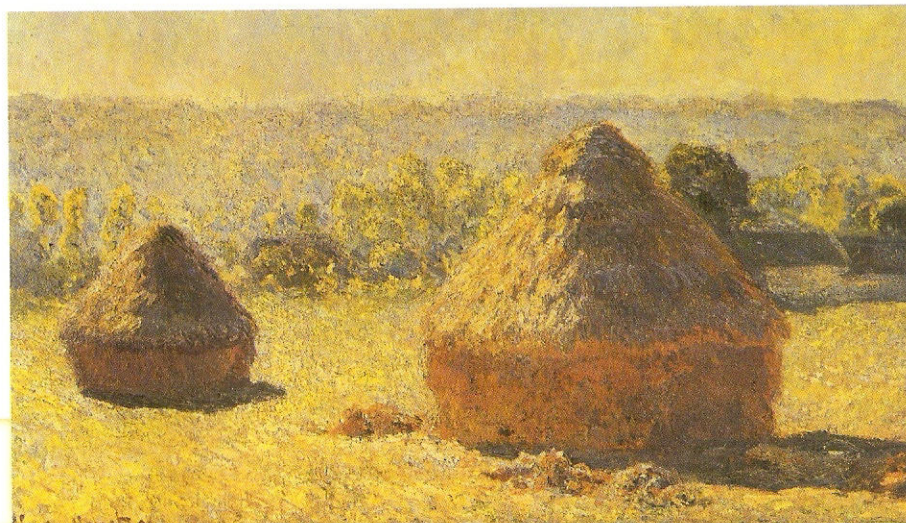


L'IMPRESSIONISMO E IL POSTIMPRESSIONISMO

Quando? Dal 1865 → al 1900

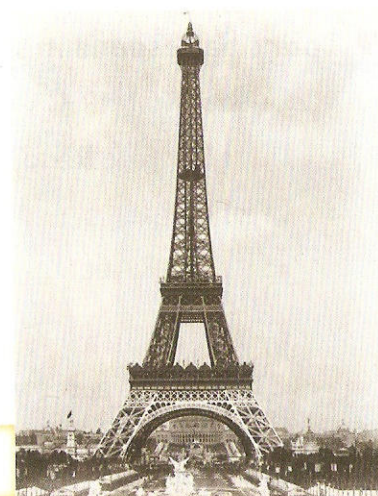
Dove? Europa



Claude Monet, Covoni fine estate, effetto mattino, 1891.

17.1 IL CONTESTO STORICO: IL PERIODO DELL'INDUSTRIALIZZAZIONE

- Nella **seconda metà dell'Ottocento**, l'Europa vive il periodo dell'**industrializzazione** e della **fiducia nella modernità**.
- A **Parigi** vengono organizzate le **prime Esposizioni universali** (fiere come simbolo del progresso).



La Tour Eiffel nel 1889.

17.2 L'IMPRESSIONISMO

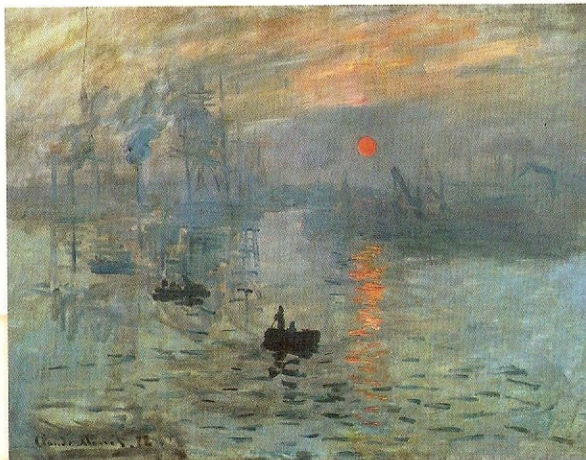
Le caratteristiche generali: la rivoluzione della pittura con l'Impressionismo

- La definizione **Impressionismo** nasce perché:
 - ✓ all'inizio i dipinti non sono apprezzati in quanto **un quadro di Monet appare superficiale (giudizio negativo)**
 - ✓ **gli stessi artisti apprezzeranno poi la definizione**, che sottolinea la **spontaneità della prima impressione visiva (giudizio positivo)**
- Le **caratteristiche principali dell'Impressionismo sono**:
 - ✓ la **pittura all'aperto** (per osservare gli effetti della luce)
 - ✓ l'uso di **macchie di colore** puro e luminoso **con rapide pennellate**
 - ✓ la cura dell'**effetto globale della luce e dei colori**
 - ✓ la rappresentazione di **personaggi moderni**

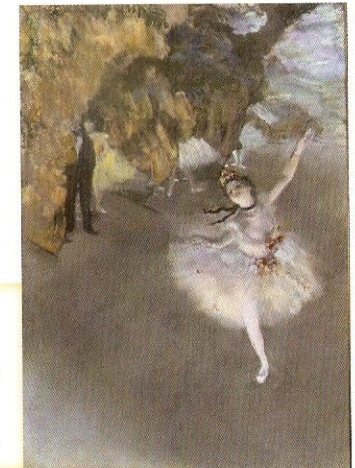
● I principali esponenti sono:

- ✓ Claude **Monet**
- ✓ Pierre-Auguste **Renoir**
- ✓ Edgar **Degas**
- ✓ Édouard **Manet**

Claude Monet,
Impressione, sole nascente,
1872.



Edgar Degas,
L'étoile (Ballerina
sulla scena),
1878.

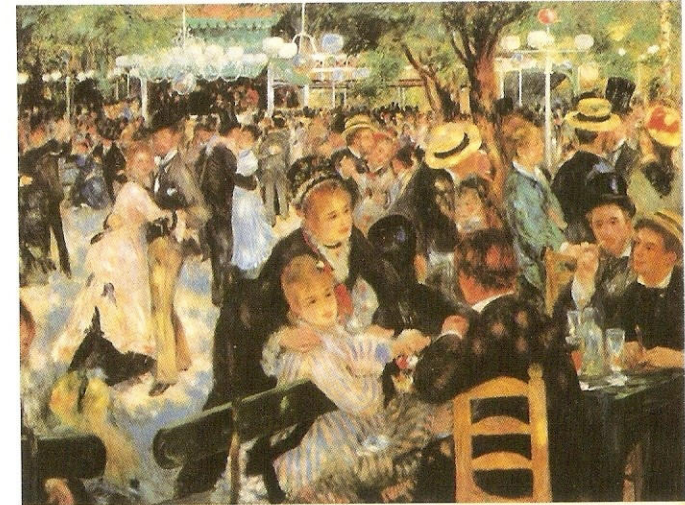


La pittura di Renoir

- Le **caratteristiche** della sua pittura sono:
 - ✓ la rappresentazione della **vita moderna in città**
 - ✓ la rappresentazione di **luoghi pubblici e aperti**
 - ✓ le **immagini realistiche come fotografie istantanee**
 - ✓ l'**atmosfera luminosa**
 - ✓ il **clima gioioso**, simbolo della fiducia nel progresso

La pittura di Monet

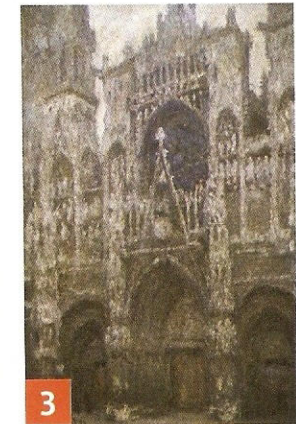
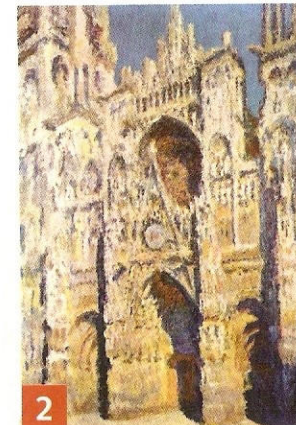
- Le **caratteristiche** della sua pittura sono:
 - ✓ lo **studio della luce naturale**
 - ✓ la **mancaza del disegno** (oggetti non definiti)
 - ✓ la **rappresentazione dello stesso ambiente in momenti diversi** della giornata
 - ✓ la rappresentazione di **paesaggi**



Pierre-Auguste Renoir,
Ballo al Moulin de la Galette, 1876.



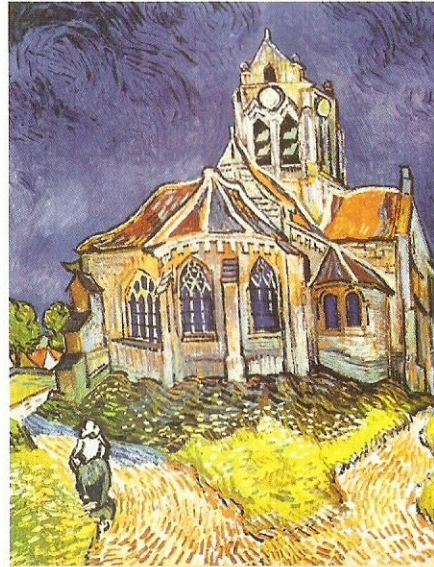
Claude Monet, La cattedrale
di Rouen in tre momenti
della giornata, 1894.



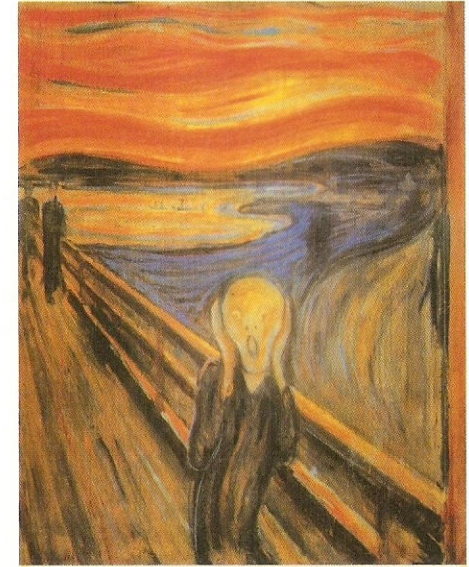
17.3 IL POSTIMPRESSIONISMO

Le caratteristiche generali: il Postimpressionismo

- Il **Postimpressionismo** è caratterizzato dalla **sperimentazione libera di nuovi linguaggi**.
- Gli artisti:
 - ✓ vanno **oltre la prima impressione visiva**
 - ✓ danno **nuovi significati all'arte**
- I **principali esponenti** sono:
 - ✓ George **Seurat**, Paul **Signac**
(esponenti del **Puntinismo**)
 - ✓ Paul **Cézanne**
 - ✓ Vincent **Van Gogh**
 - ✓ Paul **Gauguin**
 - ✓ Edvard **Munch**



Vincent Van Gogh, La chiesa di Auvers, 1890.

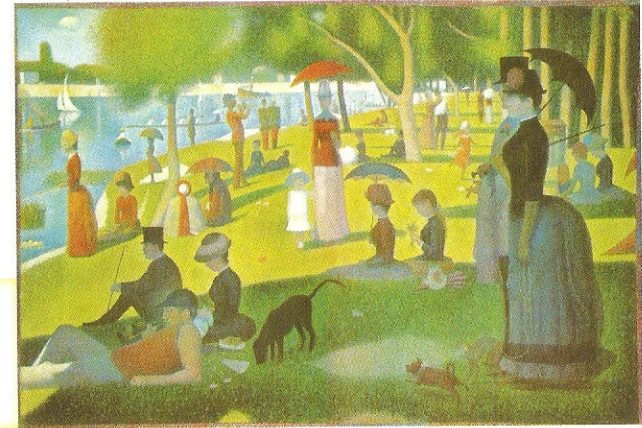


Edvard Munch, Il grido, 1893.

Il Puntinismo di Seurat

- Le **caratteristiche** della sua pittura sono:
 - ✓ il **fondamento scientifico** a partire dagli **studi sull'ottica** dell'Impressionismo
 - ✓ uso di **puntini di colori puri**

Georges Seurat, Una domenica pomeriggio sull'isola della Grande-Jatte, 1884-1886.



La pittura di Cézanne

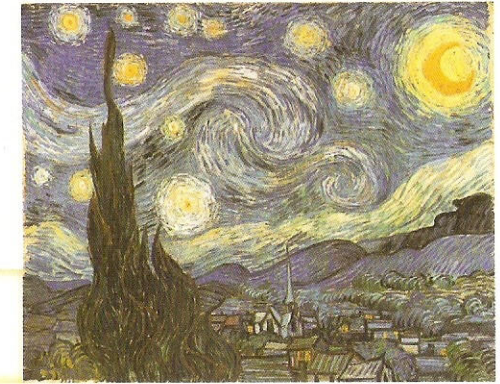
- Le **caratteristiche** della sua pittura sono:
 - ✓ la **raffigurazione di nature morte**
 - ✓ la rappresentazione di **ritratti, paesaggi e oggetti con forme semplificate simili a solidi geometrici**

Paul Cézanne, Il tavolo da cucina, 1888-1890.



La pittura di Van Gogh

- Le **caratteristiche** della sua pittura sono:
 - ✓ l'**espressione** dei suoi **stati d'animo**
 - ✓ l'uso di **violenti contrasti di colore**
 - ✓ l'utilizzo di **pennellate cariche di colore**
 - ✓ l'**illuminazione innaturale**
 - ✓ la **deformazione della realtà**



Vincent Van Gogh,
Notte stellata, 1889.

La pittura di Munch

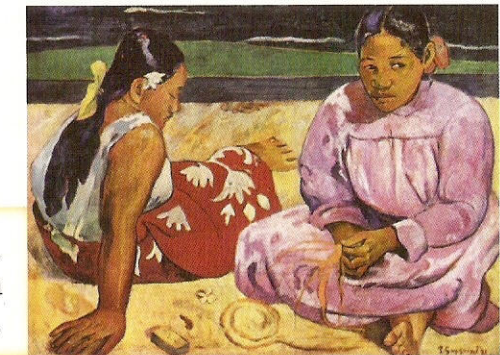
- Le **caratteristiche** della sua pittura sono:
 - ✓ l'**espressione dell'angoscia**
 - ✓ il **colore innaturale**
 - ✓ la **deformazione della realtà**



Edvard Munch,
Il vampiro, 1893-94.

La pittura di Gauguin

- Le **caratteristiche** della sua pittura sono:
 - ✓ la **semplificazione massima di forma e composizione**
 - ✓ il **colore piatto e bidimensionale**
 - ✓ il **fascino dell'arte primitiva (Tahiti)**



Paul Gauguin,
Due donne tahitiane sulla
spiaggia, 1891.